

Wohnen und Arbeiten in der Landschaft

Begleitete Wohnformen

Unterstützte Tagesstruktur

Hauswirtschaftliche Tätigkeiten in Küche, Hausdienst und Wäscherei





Begleitete Wohnformen

Wohngemeinschaften



In der Landscheide gibt es fünf verschiedene Wohngemeinschaften.

Die Wohnungen sind gross und in drei verschiedenen Häusern.

Alle Menschen, die in der Landscheide wohnen, haben ein eigenes Zimmer.

In den Wohnungen leben fünf bis zehn Menschen, in unterschiedlichem Alter.

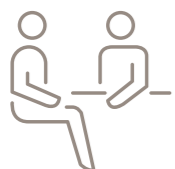


Wir essen gemeinsam, machen zusammen Haushaltsarbeiten und kochen gemeinsam.

Es kann auch im eigenen Zimmer gegessen werden, wenn es einem besser gefällt.

Das wird Individualität genannt, wenn alle so sein dürfen, wie sie sind.

Individualität ist uns sehr wichtig.



Die Begleitung, Unterstützung und Pflege wird persönlich, auf Wunsch zusammengestellt.

Verschiedene medizinische Fachleute kommen in die Landscheide.



Die Freizeit können wir gemeinsam gestalten.

Es gibt auch einen grossen Raum, in dem man Turnen kann.

Man kann seine Ferien auf der Wohngruppe verbringen und an Ausflügen teilnehmen.

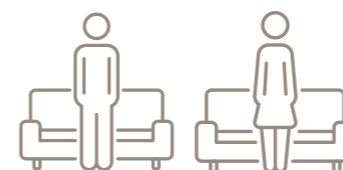


Unter der Woche kocht die Wohnheimküche das Mittagessen für alle.

Die Wäsche kann der Wäscherei gegeben werden.

Auf den Wohngruppen gibt es Fachpersonal. Sie hören zu und unterstützen im Alltag.

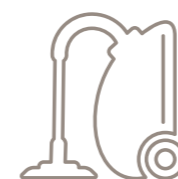
Individuelles Wohnen



Es gibt auch Wohnungen, für ein oder zwei Menschen.

Die Wohnungen sind nahe bei der Landscheide.

Die Menschen, die in den Einzelwohnungen leben, werden auch unterstützt.



Die Bewohnenden kaufen selbst ein, kochen selbst und erledigen selbständig ihre Wäsche.

Die Einzelwohnungen werden von den Bewohnenden selbst gereinigt.

Die Begleitperson kann bei diesen Aufgaben helfen und unterstützt auch bei anderen Themen.



Das Freizeitangebot der Wohngemeinschaften in der Landscheide kann mit genutzt werden.



Unterstützte Tagesstruktur

Individuelles Arbeiten



In der Landscheide gibt es verschiedene Arbeitsangebote und Beschäftigungsangebote.

Wir stellen Produkte aus verschiedenen Materialien her. Zum Beispiel aus Holz, Ton, Papier und Textil.



Wir zeichnen, malen, schneiden, filzen und kleben. Wir sägen, bohren, schleifen und malen Holz an.

Wir nähen, weben, malen auf Seide, giessen Porzellan und formen Gefässe.



Wir stellen Karten her, bedrucken, prägen, rillen und verschweissen die Karten.

Wir falten Papiere und stellen Postsendungen zusammen.

Und noch vieles mehr.



Die Produkte verkaufen wir an unserem Frühlings- und Adventsverkauf und an Märkten.



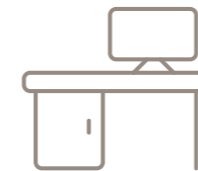
Es gibt auch Arbeitsangebote in der Küche, im Hausdienst und in der Wäscherei.

Da rüsten wir Gemüse und kochen. Wir waschen Wäsche, bügeln und falten die Wäsche.

Wir reinigen Räume und arbeiten im Garten.



Neben der Arbeit gibt es Angebote wie Schwimmen, in die Kletterhalle oder in den Wald gehen. Wir können auch Neues lernen an Weiterbildungstagen.



Die Anleitung und Unterstützung bei der Arbeit wird persönlich, auf Wunsch, zusammengestellt.

Arbeitszeiten in der Tagesstruktur:

2 bis 5 Tage pro Woche

Vormittag: 8.30 Uhr bis 11.45 Uhr

Nachmittag: 13.30 Uhr bis 17.00 Uhr oder nach Absprache

5 Wochen Ferien



Allgemein

Die Landscheide ist in Wald - Schönengrund.

Wald - Schönengrund ist ein Dorf in der Ostschweiz und gehört zum Kanton St. Gallen.

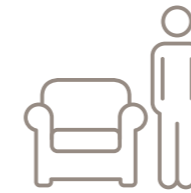
Wald - Schönengrund liegt ländlich zwischen Herisau und Wattwil.

Vor der Landscheide gibt es eine Postautohaltestelle.

Das Postauto fährt am Tag jede Stunde zum Bahnhof Herisau und zum Bahnhof Brunnadern im Neckertal.

Von Herisau kann man mit dem Zug nach Gossau oder nach St. Gallen reisen.

In der Landscheide ist jeden Tag und zu jeder Uhrzeit Fachpersonal da.



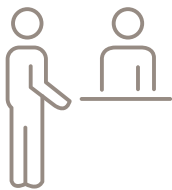
Man kann die Wohn- und Arbeitsgruppen besichtigen.
Man kann eine Schnupperzeit bei uns machen.

Bei uns gibt es immer zu tun und viel zu erleben.
Bitte nehmen Sie mit uns Kontakt auf.
Wir freuen uns, Sie kennen zu lernen.



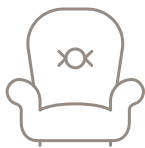
Kontakt

LANDSCHEIDE – LEBENSRAUM UND ARBEITSPLATZ
www.landscheide.ch



Hauptstrasse 81 | Postfach 13
9105 Wald-Schönengrund (SG)
Telefon: 071 362 67 20
E-Mail: info@landscheide.ch

Ihre Ansprechpersonen:



Wohnen:

Rahel Fillinger
Leitung Wohnen
Telefon: 071 362 67 28



Tagesstruktur:

Wolfgang Forrer
Leitung Tagesstruktur
Telefon: 071 362 67 05

